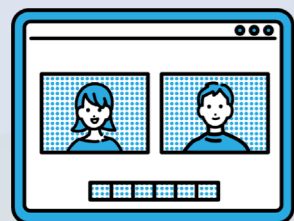


# 2021年度 連携型共同研究 成果報告会 (オンライン開催)

本事業は、民間企業、地方自治体、他大学などの学術交流を深め、女性研究者のさらなる活躍を通じた地域活性化をめざす取り組みです。ご関心をお持ちの方はどなたでもご参加頂けます。

2022.3月15日(火)



14:00~16:00  
オンライン Zoom

## 【参加方法】

QRコードまたは下記URLから申込フォームへアクセスして参加登録をお願いします。締切：3月8日（火）

<https://forms.office.com/r/vdgNzKiTyp>

【問い合わせ先】岐阜大学 男女共同参画推進室

Tel:058-293-3397 E-mail: [sankaku@gifu-u.ac.jp](mailto:sankaku@gifu-u.ac.jp)



# 2021年度 連携型共同研究 成果報告会

## 2022. 3月15日(火)14:00～16:00 (オンライン開催)



### 報道関係者の方へ

※印の研究課題は【報道不可】とさせていただきます。その他の研究課題について報道いただける場合は、あらかじめ岐阜大学男女共同参画推進室までご連絡願います。

### プログラム (敬称略)

14:00-14:05 **開会挨拶** 大藪 千穂 (岐阜大学 副学長 (多様性・人権・図書館担当))  
**司会進行** 落合 絵美 (岐阜大学 男女共同参画推進室 助教)

14:49-14:59 **薬学分野におけるデジタルアーカイブに関する基礎研究**

研究代表者：三宅 茜巳 (岐阜女子大学 文化創造学部 教授)

共同研究者：寺町 ひとみ (岐阜薬科大学 教授)

館 知也 (岐阜薬科大学 准教授)

横山 隆光 (岐阜女子大学 文化創造学部 教授)

木幡 智子 (岐阜女子大学 文化創造学部 講師)

### ■研究報告

14:05-14:15 **澱粉系原料及び食品の物理化学的研究と付加価値の創造※**

研究代表者：山川 麻美 (アピ株式会社 研究開発本部 研究員)

共同研究者：勝野 那嘉子 (岐阜大学 応用生物科学部 准教授)

藤本 果南 (アピ株式会社 研究開発本部 研究員)

田澤 茂実 (アピ株式会社 研究開発本部 課長代理)

15:00-15:10 **災害アーカイブぎふの地域防災活用手法に関する書籍の出版**

研究代表者：小山 真紀 (岐阜大学 流域圏科学研究センター 准教授)

共同研究者：井上 透 (岐阜女子大学 文化創造学部 教授)

大崎 友記子 (岐阜女子大学 家政学部生活科学科住居学専攻 教授)

14:16-14:26 **ワサビの品質に関する客観的評価方法の確立**

研究代表者：山根 京子 (岐阜大学 応用生物科学部 准教授)

共同研究者：清水 祐美 (岐阜女子大学 家政学部健康栄養学科 講師)

15:11-15:21 **教育リソースを活用した遠隔協働学習の研究**

研究代表者：齋藤 陽子 (岐阜女子大学 文化創造学部 准教授)

共同研究者：村瀬 康一郎 (岐阜大学 教育学部 教授)

横山 隆光 (岐阜女子大学 文化創造学部 教授)

菊池 真也 (岐阜女子大学 文化創造学部 教授)

眞喜志 悦子 (岐阜女子大学 文化創造学部 講師)

14:27-14:37 **腸内細菌叢培養に関する基礎研究3**

～個人ごとの腸内細菌評価～

研究代表者：稲垣 瑞穂 (岐阜大学 応用生物科学部 准教授)

共同研究者：中村 日南 (岐阜女子大学 家政学部健康栄養学科 助手)

15:25-15:55 **講評・質問**

原 英彰 (岐阜薬科大学 学長)

松川 禮子 (岐阜女子大学 学長)

野々垣 孝彦 (アピ株式会社 代表取締役社長)

森脇 久隆 (岐阜大学 学長)

14:38-14:48 **ブラジル産グリーンプロポリスの主成分アルテピリンCの  
化学シャペロン活性に及ぼす影響の解明**

研究代表者：森田 (平田) 洋子 (岐阜大学 工学部 教授)

共同研究者：井川 貴礼 (アピ株式会社 長良リサーチセンター 研究員)

閉会挨拶 大藪 千穂 (岐阜大学 副学長 (多様性・人権・図書館担当))